

MBM

WKS mit Sandfilter

Das innovative Wasserkreislaufsystem von MBM

MBM's innovative water circulation system

Mit der neu entwickelten Anlage MBM-WKS 1 - 4 Köpfe gelingt es das Schneidwasser von bis zu 4 Schneidköpfen wiederzuverwenden, also im Kreislauf zu führen. Trinkwasser wird umweltfreundlich eingespart und es wird keine zusätzliche Chemie zum Betrieb benötigt.

The newly developed system MBM-WKS allows you to recirculate the abrasive water used for cutting by up to four cutting heads in a closed loop. Thus, drinking water is being conserved environmentally friendly and no additional chemistry is used.



MBM WKS
MBM WKS

Es fällt kein Abwasser für die Kanalisation an. Genehmigungsprobleme für die Einleitung bzw. Zulassung von HDW-Anlagen in Gewerbegebieten entfallen. Die Wasserversorgung ist ganzjährig mit gewünschtem Vordruck gegeben, sodass Produktionsstopps wegen ungenügender Wasserversorgung entfallen.

There is no waste water to be drained off into the sewer system. Hence, no permissions for HDW-systems are needed in industrial areas. The constant water supply with a certain desire water pressure is provided year-round, so there are no halts in production due to insufficient water supply.

**Haben sie noch Fragen?
Wir beraten sie gern!**

***Any questions?
Please give us a call!***

MBM.
Ideenreich und kompetent.

*MBM.
Lots of ideas and competence.*

Gefördert durch:



Bundesministerium
für Wirtschaft
und Energie

aufgrund eines Beschlusses
des Deutschen Bundestages

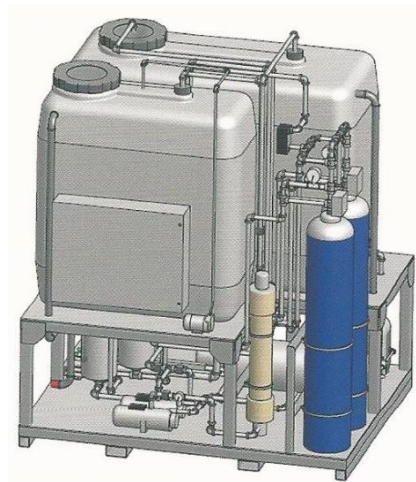


Metallbau Müller GmbH



Vorteile
Benefits

- **Reduzierung von Wasser- und Abwasserkosten**
reduces costs for fresh and waste water
- **Vollautomatisches Kreislaufsystem**
fully automated circulation system
- **Keine Zulassung für HDW-Anlagen in Gewerbegebieten**
no permission needed for HDW-system in industrial areas
- **Trinkwasser wird umweltfreundlich eingespart**
drinking water is being conserved environmentally friendly
- **geringe Betriebs- und Verbrauchskosten**
low operating costs



Technische Daten
Technical data

- **MBM WKS**

<i>Länge/ Length:</i>	<i>2500mm</i>
<i>Breite/ Width:</i>	<i>2000mm</i>
<i>Höhe/ Height:</i>	<i>3000mm</i>
<i>Leer Gewicht/ Weight:</i>	<i>2800kg</i>
- **Medienvoraussetzung/ media requirements**

<i>E-Anschluss/ Electrical connection:</i>	<i>400/230 VAC, 50 Hz</i>
<i>Leistungsbedarf/ Power requirement:</i>	<i>9kW</i>

Kontakt *Contact:*
Metallbau Müller GmbH
Am Gerichtsberg 9 - 08289 Schneeberg
Tel. +49 (0)3772 3600-00 – Fax +49 (0)3772 3600-18
E-Mail: info@metallbau-mueller.de
Internet: www.metallbau-mueller.de

